

Projet Vaudreuil au-delà de 2022

Septembre 2016



L'Usine Vaudreuil



- 650 emplois à l'Usine
- Environ 350 emplois dans des installations connexes
- 135 M\$ en retombées annuelles

Le site de disposition des résidus de bauxite 1936 - 2022



- L'avenir de l'usine dépend étroitement de sa capacité d'entreposage des résidus de bauxite
- Le site arrivera à pleine capacité en 2022 avec la technologie actuelle

Mode de gestion actuel des résidus de bauxite

« Mudfarming nordique »

1- Déposition et drainage 46 à 63% solides



2- Drainage 63 à 68% solides



3-Digues de résidus asséchés Assèchement 68 à 75% solides



La durée minimale de ce procédé de transformation est de 4 ans

Améliorer la technologie d'assèchement

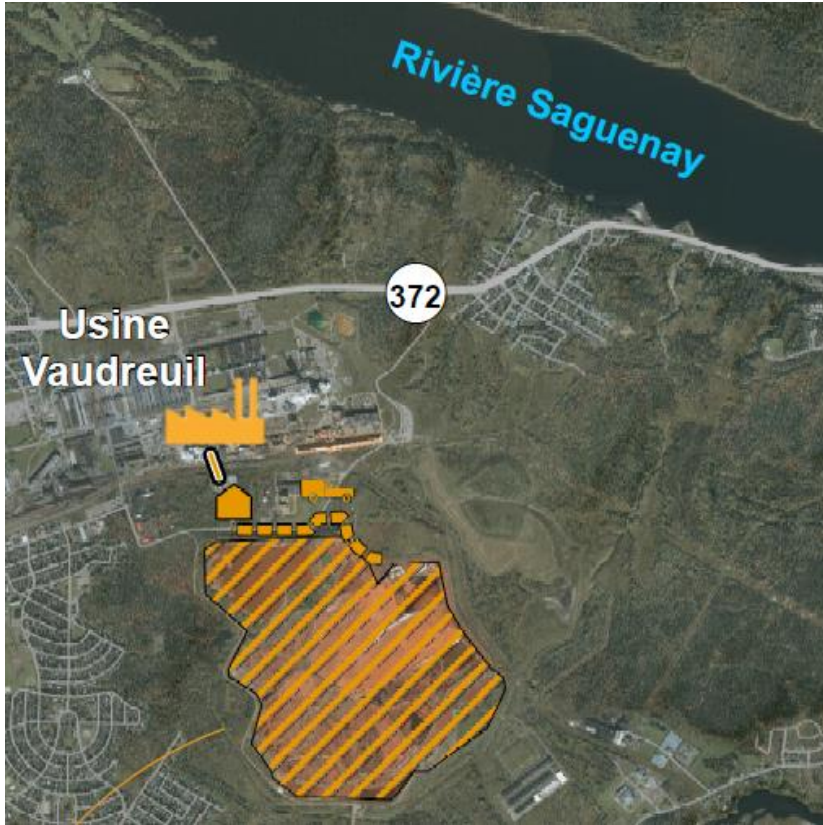
Pilier technique



- Réduction importante de la surface nécessaire à l'entreposage des résidus de bauxite
- Mitigation des risques d'émission de poussière (opération en petites parcelles facilitant l'application d'abats poussière)
- Réduction des risques à l'environnement
- Réhabilitation progressive des sites plus facile (surface solide donc restauration plus facile)
- À long terme, favoriserait tout projet de valorisation de ces résidus puisque ceux-ci seront plus solides.

Un projet en deux phases

Phase 1
2022 - 2030



Phase 2
2030 - 2047

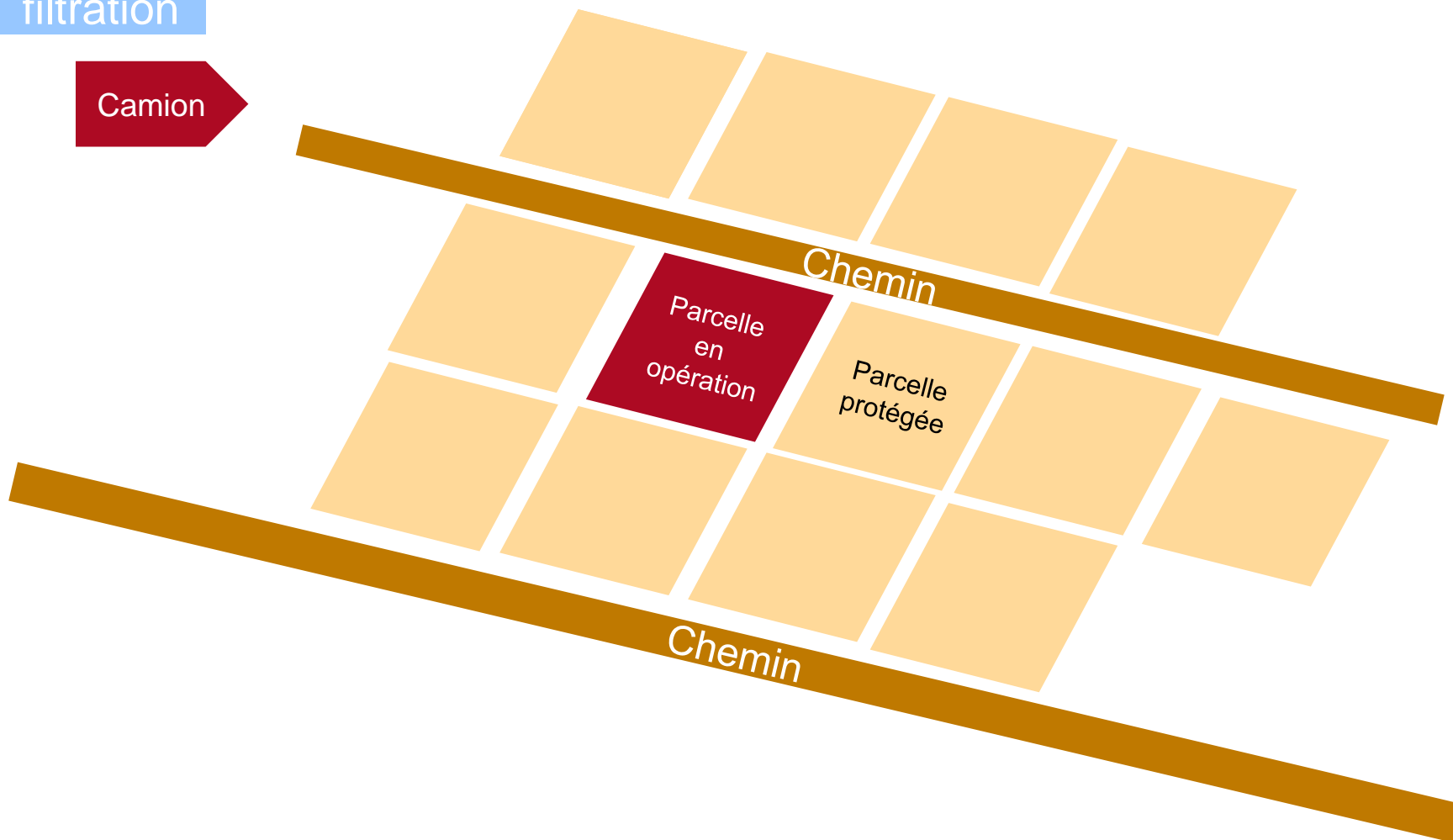


Gestion des résidus filtrés

Mode de fonctionnement journalier (Phases 1 et 2)

Usine de
filtration

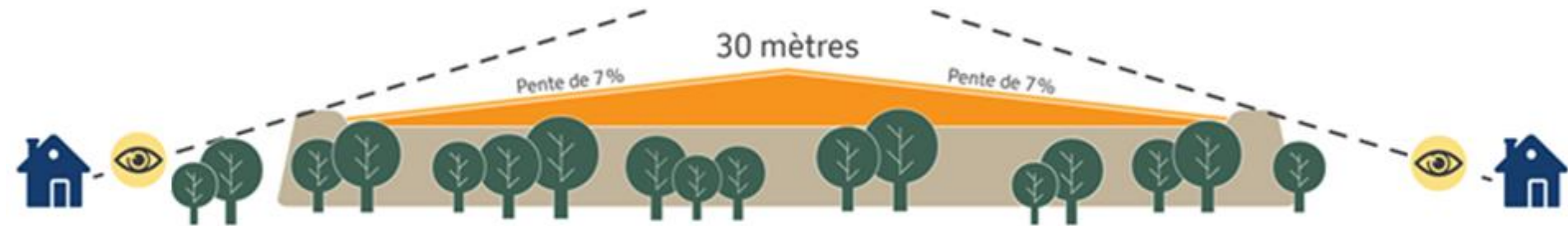
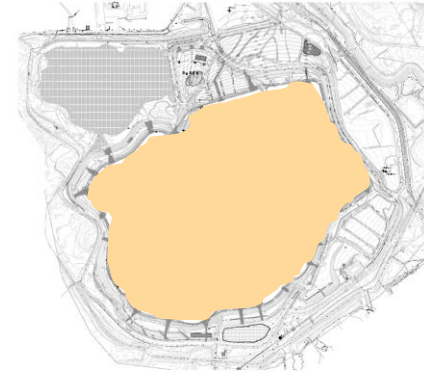
Camion



Phase 1

Augmentation de la hauteur du site actuel

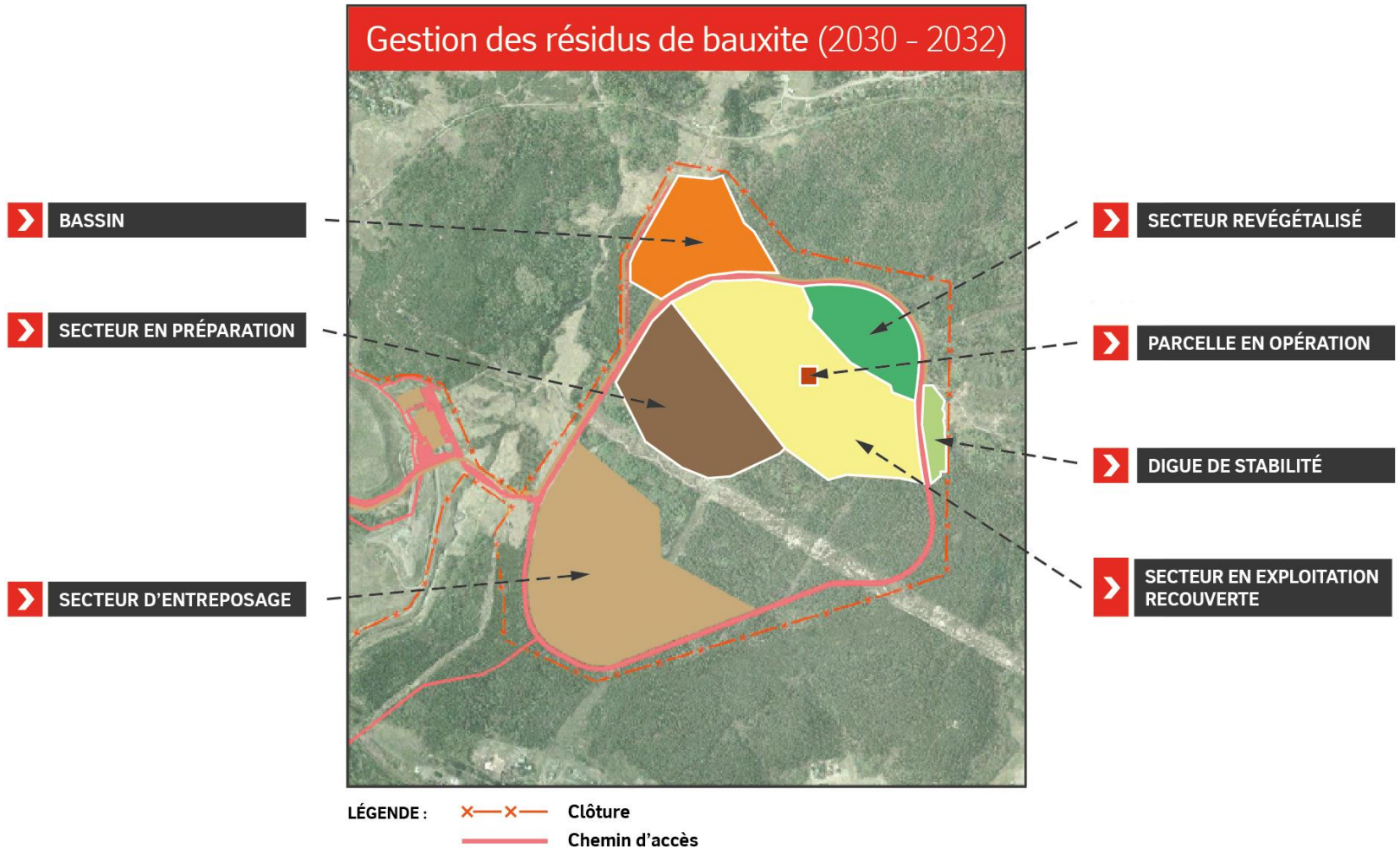
Disposition de résidus solides au centre du site actuel



Vue des citoyens à proximité du site actuel

Phase 2

Exploitation d'un nouveau site



Réhabilitation

Pilier environnemental et social



Réhabilitation de Laterrière

Pilier environnemental



Réhabilitation du site actuel (phase 1)

Pilier environnemental



2020



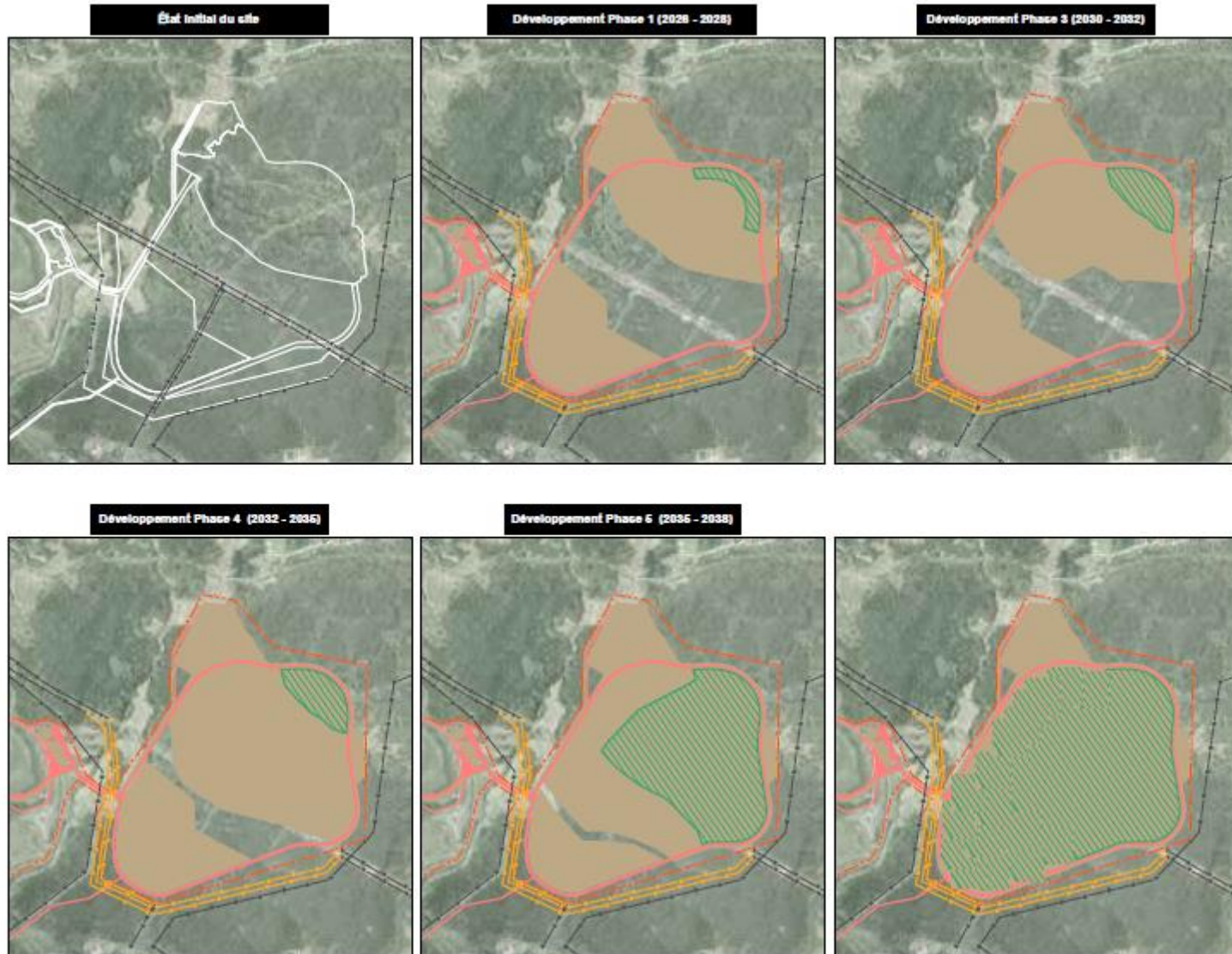
2025



Fin

Réhabilitation du futur site (phase 2)

Pilier environnemental



Cadre légal d'autorisation du projet

❖ Municipal

- **Modification du règlement de zonage**

❖ Provincial

- **Trois certificats d'autorisation:**
 - **Profil final et réhabilitation du site actuel**
 - **Usine de filtration**
 - **Nouveau site de disposition des résidus de bauxite**

Le projet respectera l'ensemble de la législation environnementale provinciale et fédérale

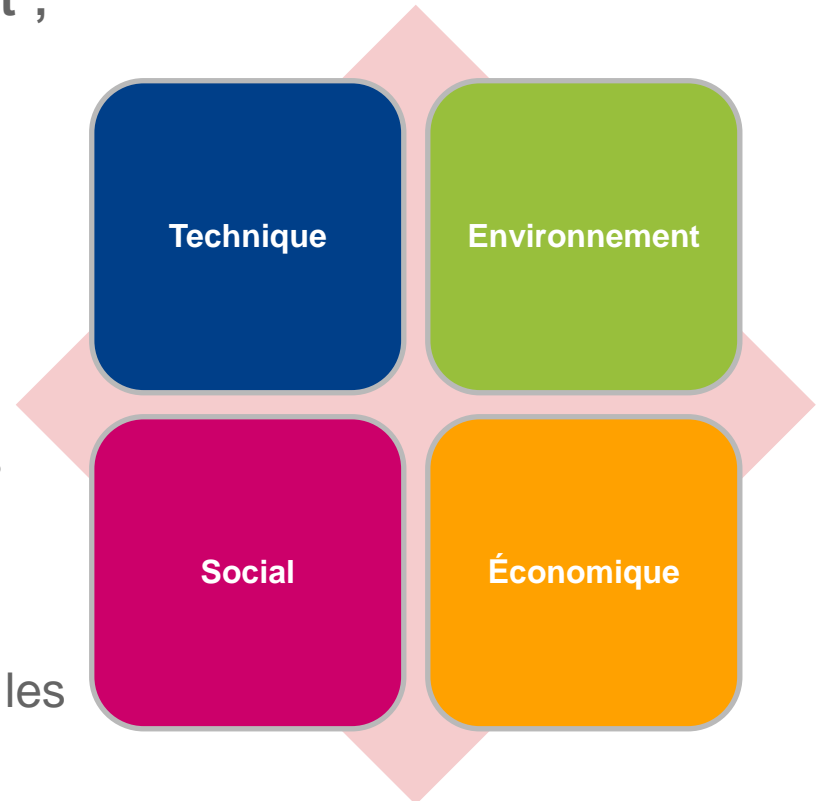
L'étude d'impact

Pilier environnemental et social

Rio Tinto a volontairement décidé de faire réaliser une étude d'impact portant sur le projet pour répondre aux préoccupations du public.

Selon le ministère de l'Environnement*, l'étude d'impact permet de :

- Considérer les préoccupations **environnementales** et **sociales** de toutes les phases d'un projet
- Concevoir un projet plus soucieux du milieu récepteur, en assurant sa faisabilité **technique** et **économique**
- Tenir compte des préoccupations des collectivités
- Faire ressortir les enjeux associés au projet
- Identifier les impacts appréhendés et les mesures d'atténuation adéquates



*Référence : Directive pour la réalisation d'une étude d'impact sur l'environnement, MDDELCC

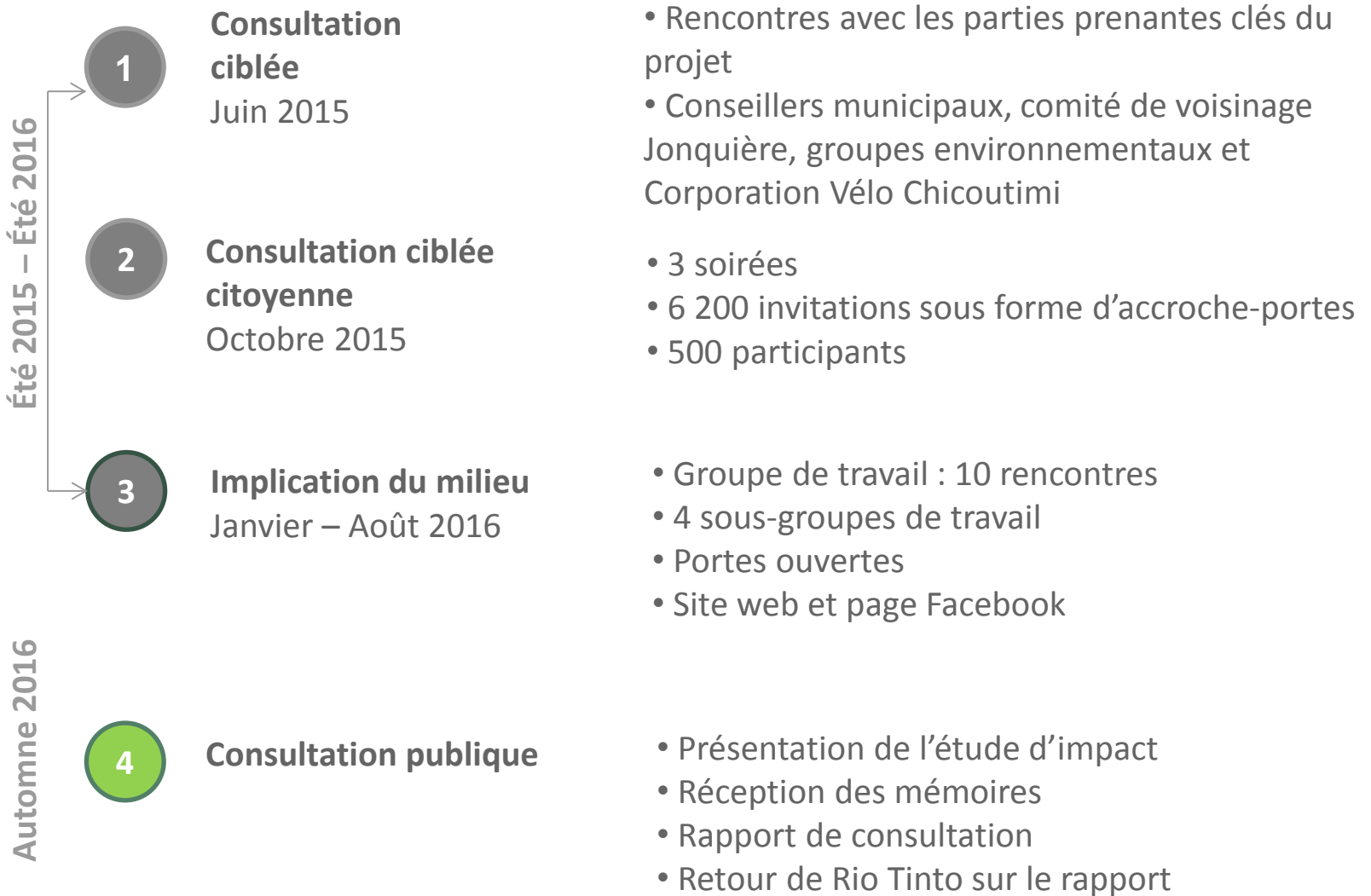
L'étude d'impact : les études réalisées

Pilier environnemental et social

- Étude d'impact – volet environnement (SNC-Lavalin)
- Étude d'impact – volet social (WSP)
- Étude sur la santé (Sanexen)
- Étude économique (KPMG)
- Étude sur la valeur des propriétés (BTF)
- Inventaire écologique (Environnement CA)

La démarche de consultation

Pilier social



Consulter : des résultats concrets

Pilier social

- ✓ convenir de la réalisation d'une étude sur la santé, définir le mandat en collaboration et prendre connaissance des résultats préliminaires
- ✓ Inclure les contributions de tout le Complexe Jonquière dans les modélisations atmosphériques
- ✓ Préciser la vocation de la zone tampon et identifier des pistes de solution pour la continuité de son utilisation
- ✓ Poursuivre une étude sur la valeur des propriétés en fonction des préoccupations
- ✓ Évaluer de façon préliminaire la possibilité de transporter les résidus sur une longue distance
- ✓ Partager les avancées en termes de valorisation des résidus de bauxite
- ✓ Résoudre les problématiques vécues par des citoyens de la rue Hébert

Enjeu soulevé : Impact visuel

Pilier social

Objectif

Limiter les percées visuelles pour les quartiers périphériques

Mesures d'atténuation proposées

- Maintien d'une zone tampon
- Maintien des arbres en place ou nouvelles plantations d'arbres
- Éclairage mobile et limité
- Réhabilitation annuelle des zones complétées.
- Programme de suivi de l'efficacité des écrans visuels



Enjeu soulevé : Gestion du bruit

Pilier social

Objectif

Limiter le bruit généré afin de respecter les normes auprès des résidents

Mesures d'atténuation proposées

- Conservation d'une zone tampon
- Conservation des arbres existants et/ou ajouts de barrières naturelles à l'aide de nouvelles plantations
- Planification des travaux à l'aide de simulations et de paramètres limitatifs (météo, vent, etc.)
- Utilisation d'alarmes de recul directionnelles
- Réduction du bruit à la source sur les équipements

Enjeu soulevé : Gestion des poussières

Pilier social

Objectif

Atténuer les risques d'emportement de poussières

Moyens

- Conservation d'une zone tampon
- Utilisation d'abats-poussières au besoin sur les routes
- Opération sur des surfaces limitées
- Mise en place journalières d'abats-poussières sur les surfaces exposées au vent
- Planification des travaux avec l'aide de simulation ou de paramètres limitatifs
- Réhabilitation annuelle des sections complétées



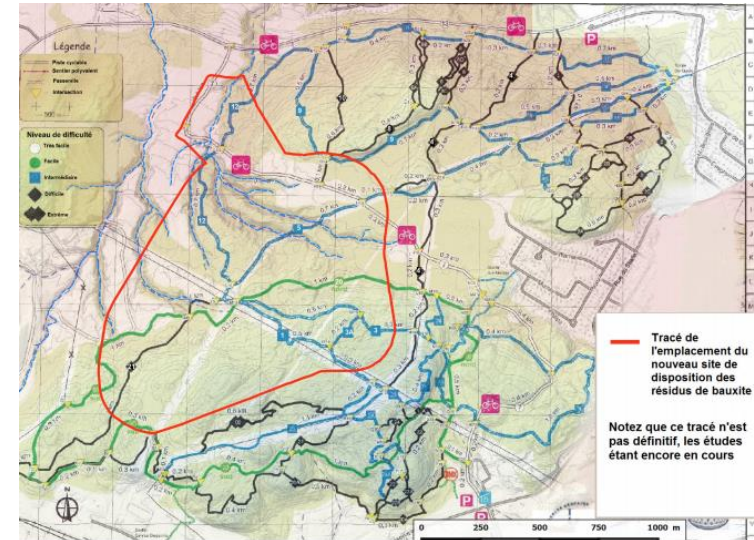
Pilier social

Objectif

Atténuer l'impact sur la pratique du vélo de montagne

Moyens

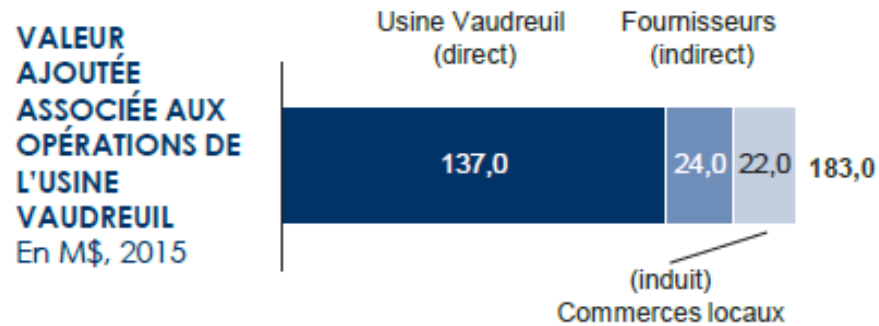
- Conservation d'une zone tampon
- Mise en place d'un sous-groupe de travail
- Réalisation d'un concept d'aménagement de la zone tampon de concert avec l'ensemble des intervenants concernés
- Le maintien de l'espace boisé résiduel à des fins récréatives et de zone tampon



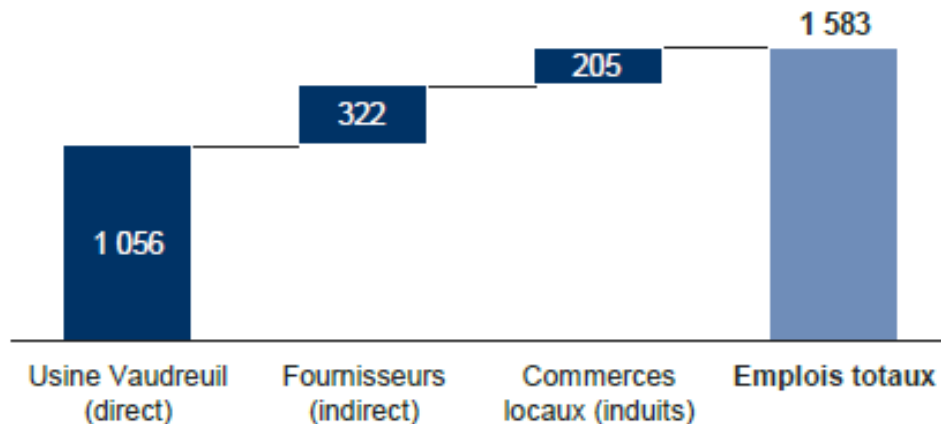
Enjeu soulevé : Retombées économiques

Pilier économique

La fermeture de l'Usine Vaudreuil aurait un impact négatif considérable sur l'économie au Saguenay – Lac-Saint-Jean

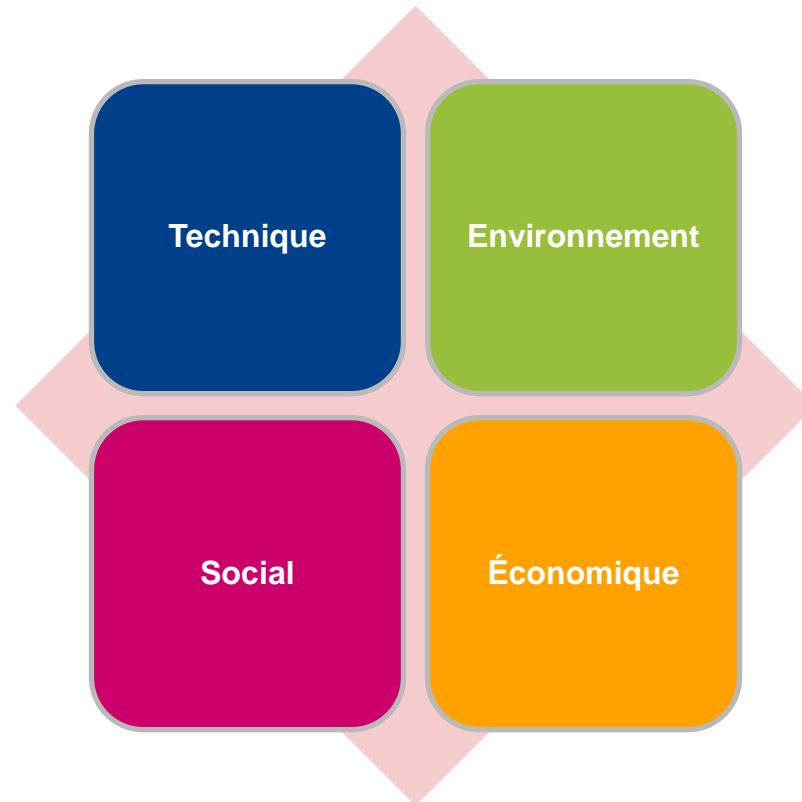


EMPLOIS SOUTENUS AU SLSJ PAR LES ACTIVITÉS DE L'USINE VAUDREUIL
En ETC; 2015



Un projet incontournable pour l'Usine Vaudreuil

- Le projet Vaudreuil au-delà de 2022 est incontournable pour la continuité des activités de l'Usine Vaudreuil. Sa réussite passe par la considération des quatre piliers suivants.



Pour poursuivre le dialogue :



consultationsvaudreuil.com



Consultations Vaudreuil

